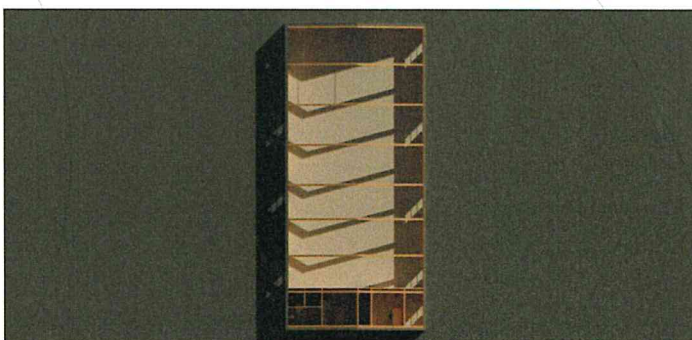
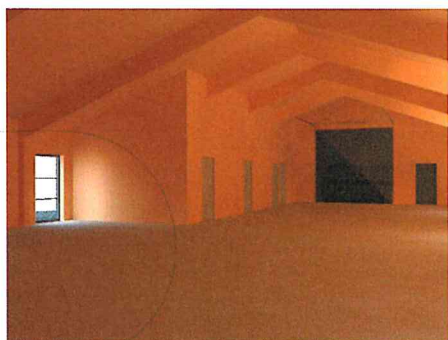
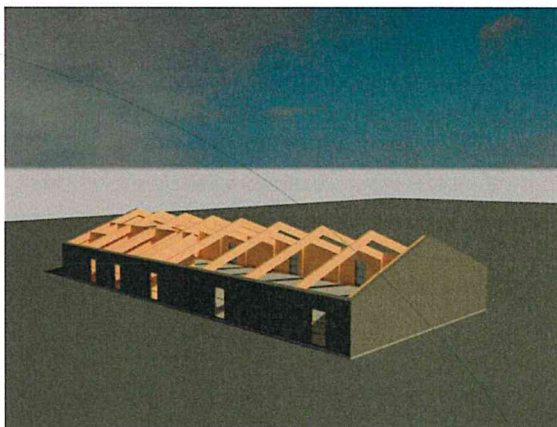
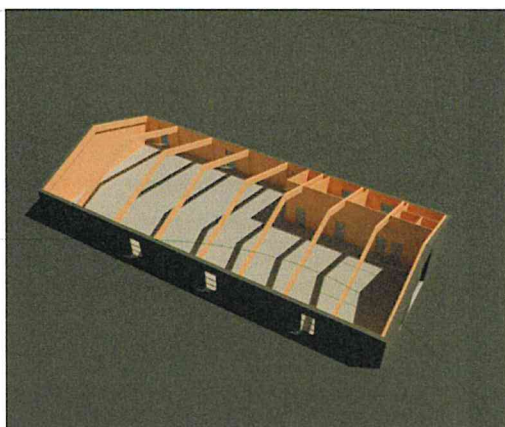


## Innovativt klimavenligt tiltag fra Birk-Dahl A/S.

09.02.23.

Birk-Dahl bygger nu standard erhvervsbyggeri i træ.

- En bæredygtig standard byggeløsning i træ.
- CLT er massivtræselementer i krydslamineret træ, der har tilsvarende egenskaber som stål og beton.
- Klimavenligt byggeri med et naturligt materiale.
- Et byggeri der bidrager til mindre affaldsproduktion, da alt er tilpasset på forhånd.
- God totaløkonomi i byggefasen. Kort byggetid.
- Lavere co2 udledning og miljømæssigt bæredygtigt.
- Facaden er beklædt med sinus stålplader, anden løsning leveres også.
- Lækkert kontor og arbejdsmiljø. Sundt indeklima.
- Skitsen er på 525 m2 benhøjde 300 cm.
- Kampagnepris



Med venlig hilsen

Birk-Dahl A/S  
Skånevej 8  
6230 Rødekro